

PAVILON B

PÚ N6.02-III.SPB
LEK.POKOJE

EPS \triangle \otimes EI-Sm 30DP3-C2 \triangle REI 30 \triangle REI 30

PÚ N1.01A/N7-III.SPB
SCHODIŠTĚ A (CHÚC)

EPS \triangle \otimes EI-Sm 30DP3-C2 \triangle REI 30 \triangle REI 60

PÚ N1.03A/N7-II.SPB
OSOBNÍ VÝTAH 1

EPS \triangle \otimes EW 15DP1-C2 \triangle REI 30 \triangle REI 60

PÚ N6.01A-IV.SPB
ARIP ČÁST A

H \triangle \otimes EI-Sm 30DP3-C2 \triangle REI 30 \triangle REI 60 EPS

PÚ N6.01B-IV.SPB
ARIP ČÁST B

H \triangle \otimes EI-Sm 30DP3-C2 \triangle REI 30 \triangle REI 60 EPS

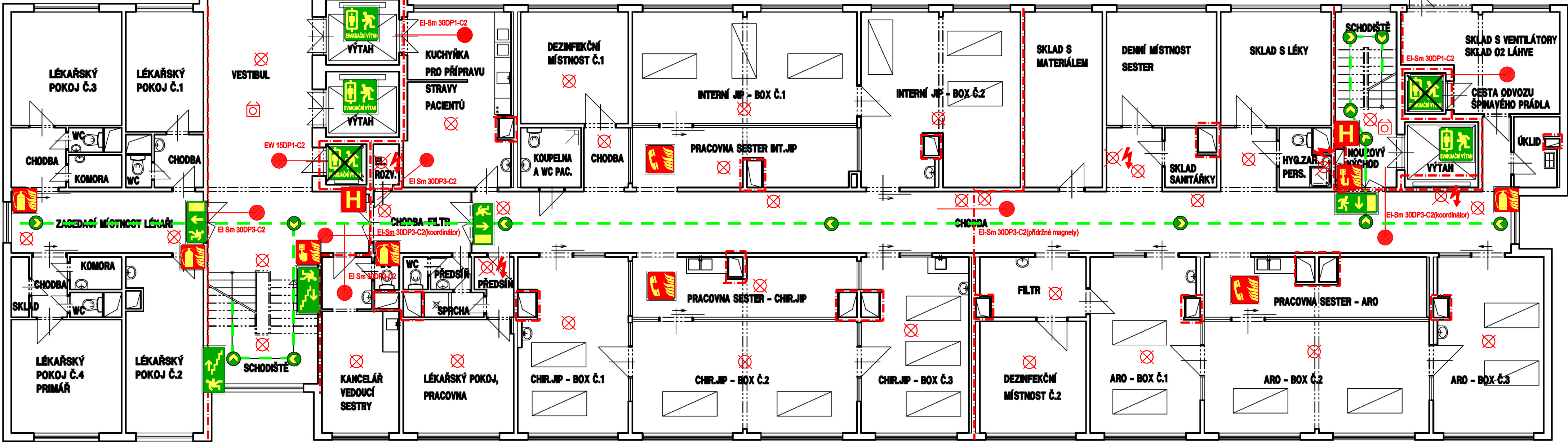
PÚ N1.01B/N7-III.SPB
SCHODIŠTĚ B (CHÚC)

EPS \triangle \otimes EI-Sm 30DP3-C2 \triangle REI 30 \triangle REI 60

PÚ N1.03B/N7-II.SPB
OSOBNÍ VÝTAH 2

EPS \triangle \otimes EI-Sm 30DP3-C2 \triangle REI 30 \triangle REI 60

CELKEM 19 LŮŽEK = 100% OSOB NESCHOPNÝCH SAMOSTATNÉHO POHYBU (ČSN 73 0835 TAB A.1, 3.1T))
V SOULADU S ČSN 730835 ČL.8.4.1.2B1) = 19X3=57M2 PRO KUMULACI OSOB V SOUSEDNÍCH ÚSECÍCH



Tabulka 1 – Specifické klasifikační požadavky pro nové objekty i změny staveb

Stavební konstrukce, prvky ¹⁾	Třída reakce na oheň - doplňková klasifikace
Stěny a podhledy	B-s1 (C-s1) ²⁾
Nenosné konstrukce uvnitř požárního úseku	B-s1 (C-s1) ²⁾
Transparentní výplně okenních a dveřních otvorů	A1
Průsvitné střešní pláště a světlíky	A1
Volně vedené potrubní rozvody, včetně jejich izolace	B-s1 (C-s1) ²⁾
Okenní a předokenní žaluzie ³⁾	C-s1

1) Požadavky uvedené v tabulce 1 se nevztahují na konstrukční dílce a prvky podle 8.2.2 a podle 8.4.1.3.
2) Údaj v závorce platí pro objekty do dvou nadzemních podlaží.
3) Požadavek se týká hlavních komponentů (neplatí pro spojovací nebo ovládací prvky).

POZNÁMKA Specifické klasifikační požadavky se netýkají rámu okenních otvorů nebo rámu světlíků a také otvřavých částí odtahových klapek samostatného odvětrávacího zařízení.

8.3.2 Požární úseky podle 8.1.4 musí mít (bez ohledu na výšku objektu h) v obvodových stěnách požární pásy.
Přímé komunikační propojení mezi požárními úseci podle 8.1.4 musí být uzavřeno požárními a současně kouřotěsnými dveřmi s klasifikací EI-SmC.

U konstrukčních dílců a prvků s požadavkem na doplňkovou klasifikaci s1 nesmí být použito plastických hmot.
Při posuzování hmot, které v konstrukcích střešních, stropů a podlaží jako hořící odkapávají nebo odpadávají se nemusí přihlížet k materiálům osvětlovacích těles, pokud jejich celková plocha (součet dílčích půdorysných průmětů) není větší než 15 % podlahové plochy příslušného požárního úseku.

8.3.4 Na povrchové úpravy stavebních konstrukcí nesmí být použito hmot s indexem šíření plamene is větším než:
— 75 mm.minuta-1 u stěn;
— 50 mm.minuta-1 u podlaží.
Nezávisle na hodnotě indexu šíření plamene nesmí být, kromě následných vrstev podlah nebo lemovacích lišt keramických obkladů či podlahových krytin, použito plastických hmot.
Pro podlahové krytiny lze použít materiály klasifikované podle ČSN EN 13501-1 do třídy A1 fl až C.

8.3.3 Odchylně od ustanovení ČSN 73 0802 i ČSN 73 0810 nesmí mít objekty, ve kterých jsou umístěna zdravotnická zařízení skupiny LZ 2 vnější tepelnou izolaci obvodových stěn provedenu z materiálů třídy reakce na oheň F až B, a to včetně konstrukcí dodatečných vnějších tepelných izolací.

GRAFICKÁ ČÁST POŽÁRNĚ BEZP. ŘEŠENÍ - PŮDORYS 6.NP